



**KIRCHE+KLIMA**

im Evangelischen Kirchenkreis  
Gladbeck-Bottrop-Dorsten



# Integriertes Klimaschutzkonzept

Gefördert durch:



Bundesministerium  
für Umwelt, Klimaschutz, Naturschutz  
und nukleare Sicherheit



NATIONALE  
KLIMASCHUTZ  
INITIATIVE

aufgrund eines Beschlusses  
des Deutschen Bundestages

# DAS KLIMASCHUTZKONZEPT



KIRCHE+KLIMA

im Evangelischen Kirchenkreis  
Gladbeck-Bottrop-Dorsten

192 Seiten

26.782 Wörter

5 Handlungsfelder

23 Klimaschutzmaßnahmen

10 Maßnahmenideen

1 Ziel

## Download:

<https://www.kirchenkreis.org/themen/klimaschutz/integriertes-klimaschutzkonzept>





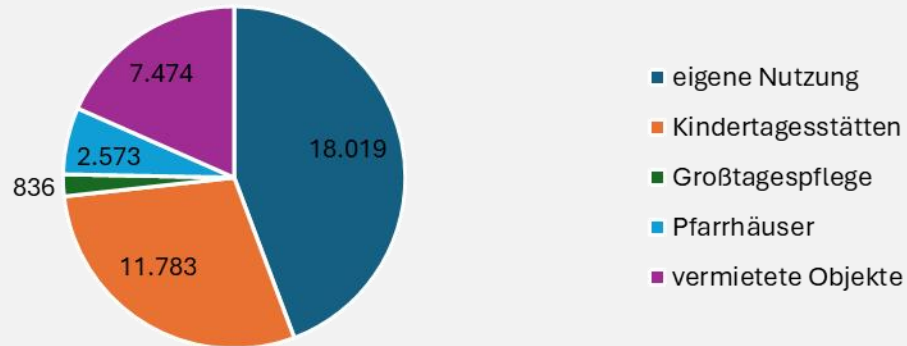
# AUSGANGSSITUATION



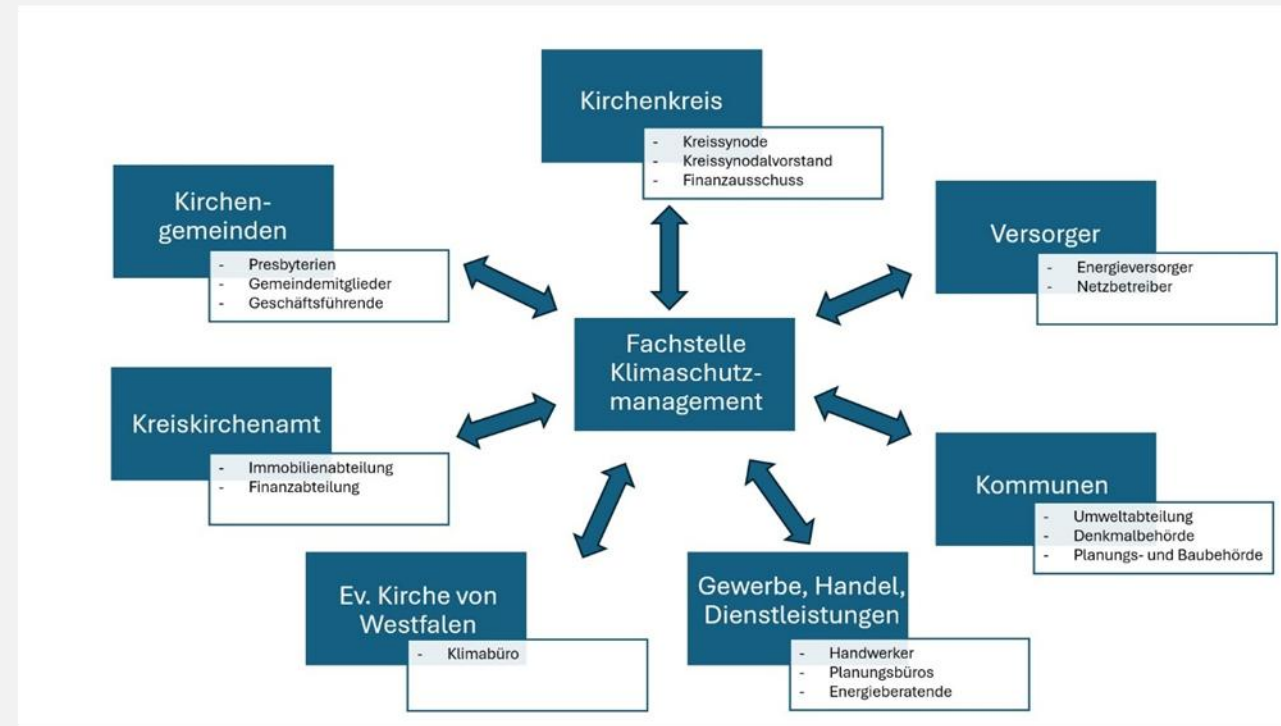
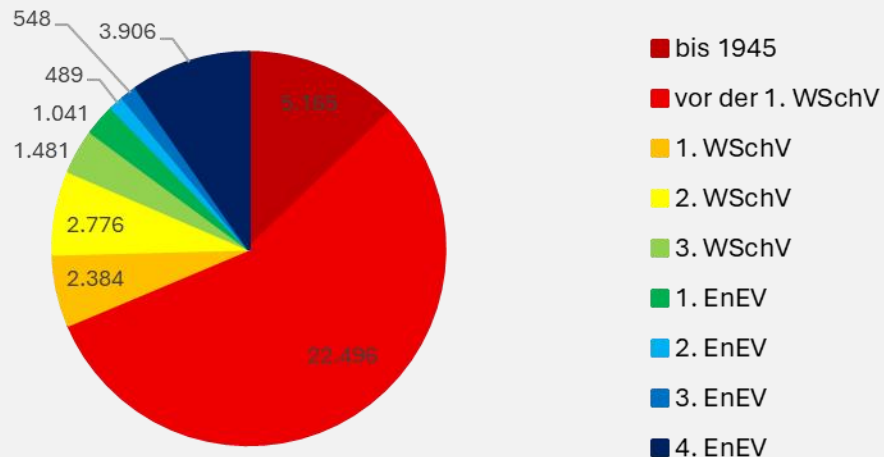
KIRCHE+KLIMA

im Evangelischen Kirchenkreis  
Gladbeck-Bottrop-Dorsten

Nutzfläche nach Gebäudenutzungskategorie [m<sup>2</sup>]



Nutzfläche nach Baualtersklassen [m<sup>2</sup>]



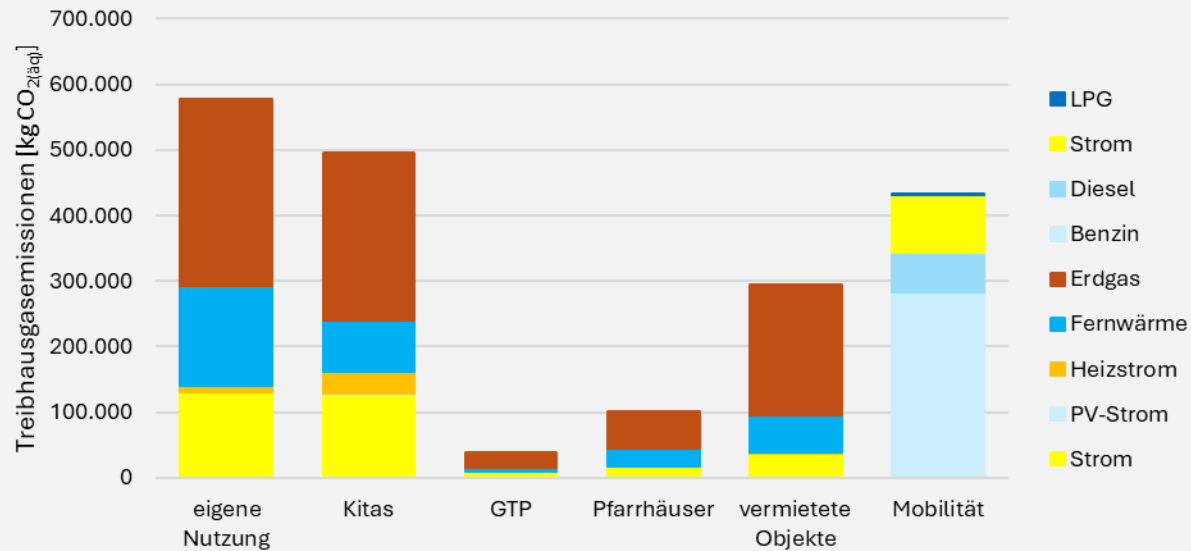
# TREIBHAUSGASBILANZ



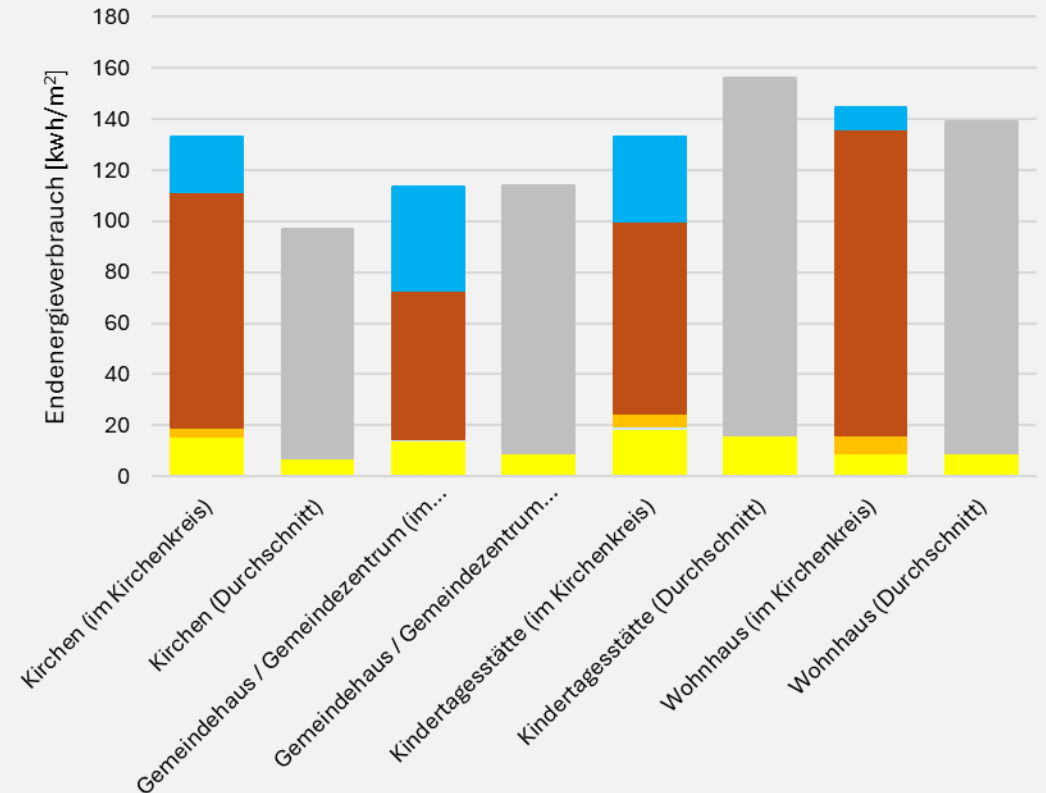
KIRCHE+KLIMA

im Evangelischen Kirchenkreis  
Gladbeck-Bottrop-Dorsten

### THG-Emissionen nach Nutzungsarten



### Vergleich des flächenbezogener Energieverbrauch verschiedener Gebäudekategorien

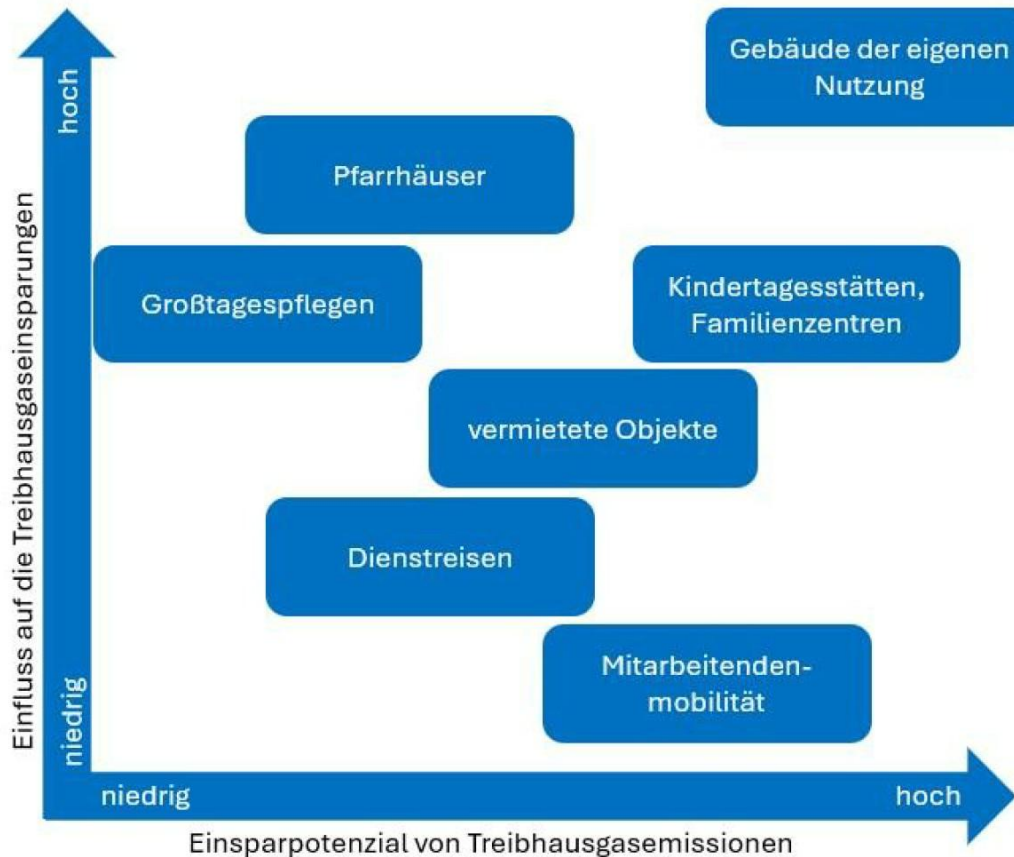


# POTENZIALE



KIRCHE+KLIMA

im Evangelischen Kirchenkreis  
Gladbeck-Bottrop-Dorsten



Potenziale		Endenergie [MWh]	Treibhausgas-emissionen [t CO <sub>2</sub> (äq)]
Sanierungspotential		1.030 – 2.060	257 – 526
Solarthermie		84	19
Photo-voltaik-anlagen	Eigen-verbrauch	337	168
	Ein-speisung	426	212
Umweltwärme		1.894 – 3.327	160 - 400
Mobilität		36 – 108	13 - 40
Nutzendenverhalten		224 – 673	93 – 269
<b>Gesamt</b>		<b>4.031 – 7.015</b>	<b>922 – 1.634</b>

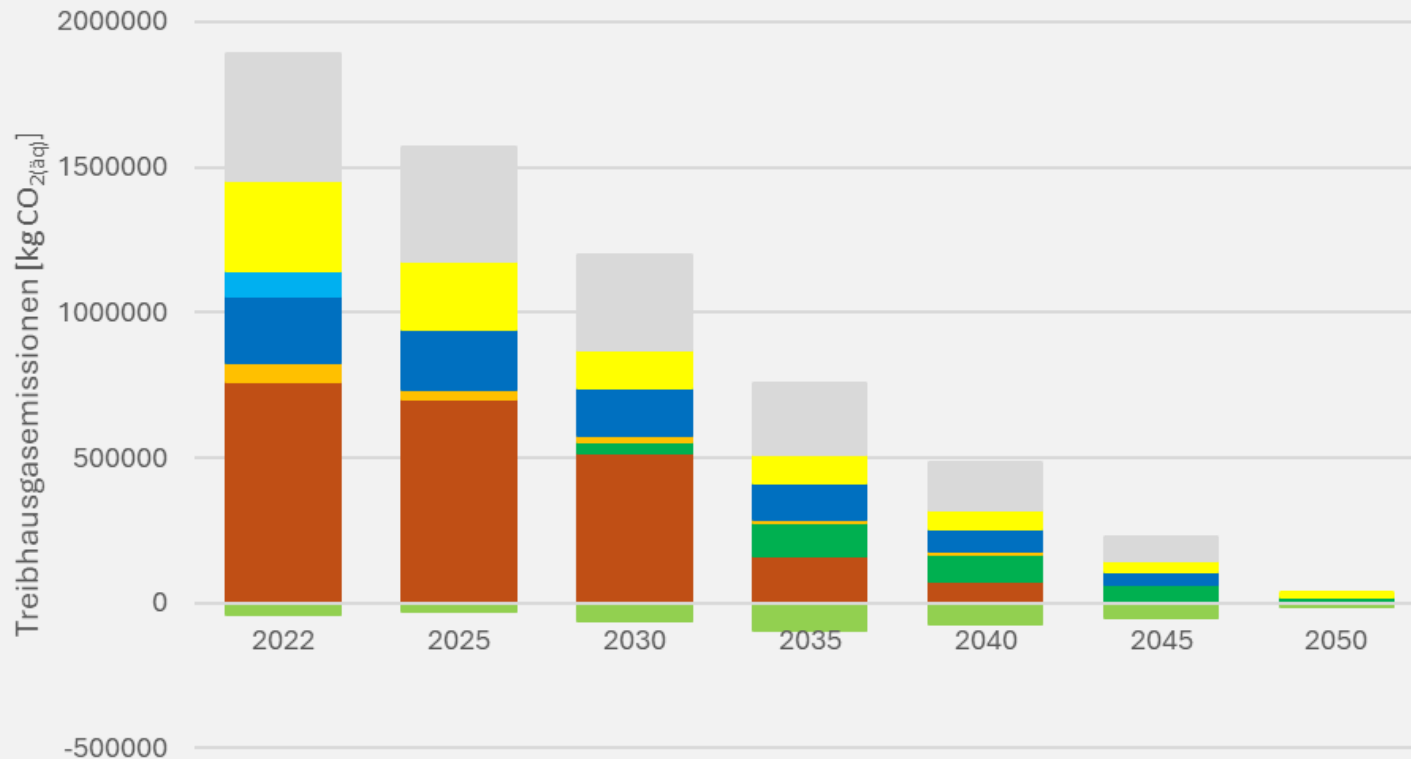
# TREIBHAUSGASSZENENARIO



KIRCHE+KLIMA

im Evangelischen Kirchenkreis  
Gladbeck-Bottrop-Dorsten

Klimaschutzszenario



- Installation von 5 PV-Anlagen pro Jahr
- Installation von 3 Wärmepumpen
- Energetische Aufwertung eines Standortes
- Emissionsfaktor Strom wird geringer
- Gebäudespezifisch

# MAßNAHMENSTECKBRIEFE



KIRCHE+KLIMA

im Evangelischen Kirchenkreis  
Gladbeck-Bottrop-Dorsten

Nummer	Titel	Kosten [€/Projekt-zeitraum]	Einsparungen [€/a]	Einsparungen [t CO <sub>2</sub> (äq)/a]
HF1_01	Fortführung der Personalstelle Klimaschutzmanagement im Kirchenkreis	225.000	entfällt	entfällt
HF1_02	Erfassung der Energieverbräuche und Erstellung der Treibhausgasbilanz	0	entfällt	entfällt
HF1_03	Netzwerktreffen der EKvW	1.500	entfällt	entfällt
HF1_04	Richtlinien zur Verteilung der Klimaschutzpauschale	0	entfällt	entfällt
HF1_05	Klimaschutzworkshops im Rahmen der Kirchmeister*innentagungen	0	entfällt	entfällt
HF2_06	Austausch fossiler Heizungsanlagen	820.000	mind. 31.100	255,2
HF2_07	Photovoltaikanlagen auf eigengenutzten Gebäuden	270.000	18.242	59,6
HF2_08	Entwicklung eines Betriebsmodells und Installation von Photovoltaikanlagen auf Kindertageseinrichtungen	531.000	34.900	125,1

# MAßNAHMENSTECKBRIEFE



KIRCHE+KLIMA

im Evangelischen Kirchenkreis  
Gladbeck-Bottrop-Dorsten

Nummer	Titel	Kosten [€/Projekt-zeitraum]	Einsparungen [€/a]	Einsparungen [t CO <sub>2</sub> (äq)/a]
HF2_09	Mieterstrommodell für vermietete Objekte im kirchlichen Kontext	1.000	entfällt	entfällt
HF2_10	Photovoltaikanlagen auf vermieteten Objekten im kirchlichen Kontext	173.000	8.600	31,5
HF3_11	Heizungsoptimierung	50.600	30.240	66,0
HF3_12	Energieberatung für Wohn- und Nichtwohngebäude (individueller Sanierungsfahrplan nach DIN V 18599)	1.000 – 8.000 (pro Gebäude)	entfällt	entfällt
HF3_13	Energetische Sanierung eigengenutzter Gebäude	1.470.000	17.760	34,5
HF3_14	Körpernahe Umgebungstemperierung (KNUT) in Kirchen	64.000	4.890	10,0
HF3_15	Prüfung und Installation von Wärmespeichern mit der dazugehörigen Solarthermietechnologie	120.000	8.600	18,7
HF4_16	Erstellen einer umwelt-, klima- und sozialgerechten Beschaffungsrichtlinie	0	entfällt	entfällt

# MAßNAHMENSTECKBRIEFE



KIRCHE+KLIMA

im Evangelischen Kirchenkreis  
Gladbeck-Bottrop-Dorsten

Nummer	Titel	Kosten zeitraum			
HF4_17	Ausbau einer nachhaltigen Verkehrsinfrastruktur auf kirchlichen Flächen				
HF4_18	Teilnahme mit Teams des Kirchenkreises am Stadtradeln				
HF4_19	Ladeinfrastruktur für nachhaltige Mobilität an den Flächen der Kirchengemeinden und des Kirchenkreises	4			
HF5_20	Erfassung des energetischen Zustandes der Gebäude im Kirchenkreis		250	entfällt	entfällt
HF5_21	Nachhaltigkeitstour durch den Kirchenkreis		600	entfällt	entfällt
HF5_22	Workshops und Leitfaden zum energiesparenden Verhalten		500	69.800	123,2
HF5_23	Klimaschutz in den Alltag der Kindertagesstätten integrieren		0	entfällt	entfällt
<b>Gesamt</b>			<b>ca. 3,9 Mio.</b>	<b>ca. 220.000</b>	<b>ca. 745,9</b>

- Einzelne Maßnahmen können im Anschluss getauscht werden
- Maßnahmenumsetzung kann vereinzelt zu einem anderen Zeitpunkt stattfinden
- Kosten und Einsparungen können variieren
- Maßnahmenelemente können verändert werden

# MAßNAHMENIDEEN



KIRCHE+KLIMA

im Evangelischen Kirchenkreis  
Gladbeck-Bottrop-Dorsten

Nummer	Titel
IS_01	Einsatz nachhaltiger Baustoffe bei energetischen Sanierungsmaßnahmen und Neubauprojekten
IS_02	Workshops und Exkursionen zur Umnutzung von kirchlich genutzten Gebäuden
IS_03	Dach- und Fassadenbegrünungen
IS_04	Klimaresiliente Begrünungen im Bereich der Kirchen zur Vermeidung von Hitzeinseln
IS_05	Projektierung der „A Tip Tap“ Aktion
IS_06	Prüfung und Aufbau eines Nahwärmenetzes an den Standorten der Dorstener Gemeinden
IS_07	Umweltaktionen im Rahmen des kirchlichen Unterrichts
IS_08	Aktionen im Rahmen der „Earth Hour“
IS_09	Energieeffizienz bei Querschnittstechnologien
IS_10	Einsatz von Vorreitertechnologien insbesondere im Bereich der Mikrowindenergieanlagen, der Solarblumen, der Solarfenster und der solarkinetischen Gehwegplatte

nur Langversion





## Verstetigung

- Fortführung der Klimaschutzarbeit
- Weiterführung und Ausbau der Netzwerkarbeit
- Finanzzierbarkeit der Klimaschutzarbeit sicherstellen

## Controlling

- regelmäßige THG-Erfassung
- Klimaschutzbericht
- gemeindespezifische Bilanzen

## Kommunikation

- zielgerichtete Kommunikationsmittel
- Klimaschutzarbeit „sichtbar“ machen
- interne und externe Akteure einbinden



KIRCHE+KLIMA

im Evangelischen Kirchenkreis  
Gladbeck-Bottrop-Dorsten

PLATZ FÜR IHRE FRAGEN!

# BESCHLUSS UND SYNODENVORSCHLAG



KIRCHE+KLIMA

im Evangelischen Kirchenkreis  
Gladbeck-Bottrop-Dorsten

- 16.04.2026
- Der Kreissynodalvorstand beschließt die Umsetzung des vorliegenden integrierten Klimaschutzkonzeptes mit dem Förderkennzeichen 67K23711 inklusive Einführung des Klimaschutz-Controllings. Für die Umsetzung investiver Maßnahmen ist ein separater Beschluss des Kreissynodalvorstandes notwendig.
- 12.06.2026
- Die Kreissynode des Ev. Kirchenkreises Gladbeck-Bottrop-Dorsten bestätigt den Beschluss des Kreissynodalvorstandes zur Umsetzung des integrierten Klimaschutzkonzeptes und der Einführung eines Klimaschutz-Controllings.

# AUSSICHT AUF DAS ANSCHLUSSVORHABEN



KIRCHE+KLIMA

im Evangelischen Kirchenkreis  
Gladbeck-Bottrop-Dorsten

- Förderdauer: 3 Jahre
- Fördervolumen: 110.833,00€
- Förderquote: 40%
- Maßnahmen: 19 Maßnahmen beantrag + Mentoringaufgaben  
(HF1\_4; HF3\_14; HF4\_15; HF4\_19 wurden aus dem  
Arbeitsplan herausgenommen).
- THG-Einsparung: 598 t CO<sub>2(äq.)</sub> + 119 t CO<sub>2(äq.)</sub>  
(30,6% der Gesamtemissionen)

Genehmigung des Antrages steht aus.

# VIELEN DANK FÜR IHRE AUFMERKSAMKEIT!



**KIRCHE+KLIMA**  
im Evangelischen Kirchenkreis  
Gladbeck-Bottrop-Dorsten

## „Das Alter spielt kaum eine Rolle.“

<https://heatpumpswatch.org/de/20-jahre-feldstudien-waermepumpen-effizient-im-altbau/>



<https://heatpumpswatch.org/de/effizienz-kennt-kein-alter/>



<https://heatpumpswatch.org/de/effizienz-kennt-kein-alter/>